

Gemeinde Dasing Markterkundungsverfahren

im Rahmen der Richtlinie zur Förderung des Aufbaus von Hochgeschwindigkeitsnetzen in Gewerbe- und Kumulationsgebieten in Bayern (BbR)

Der Freistaat Bayern fördert mit der Richtlinie zur Förderung des Aufbaus von Hochgeschwindigkeitsnetzen in Gewerbe- und Kumulationsgebieten in Bayern (BbR) den sukzessiven Aufbau von hochleistungsfähigen Breitbandnetzen in Gewerbe- und Kumulationsgebieten mit Übertragungsraten von mindestens 50 Mbit/s im Downstream und mindestens 2 Mbit/s im Upstream (Netze der nächsten Generation, NGA-Netze) dort, wo er nicht marktgetrieben erfolgt.

Die Gemeinde Dasing möchte zusammen mit der Stadt Aichach für das **im Entstehen begriffene** interkommunale Gewerbegebiet Acht300 (s. beiliegende Karte) eine Breitbandversorgung im Sinne o.a. Richtlinie realisieren. Das Gebiet ist als weißer Fleck im Sinne o.a. Richtlinie definiert, da gemäß beiliegender Karte keine flächendeckende 2MBit/s-Versorgung über alle Technologien vorhanden ist.

Eine Prognose der Gemeinde Dasing für den ihren Teil des Gebiets betreffenden Anteil hat ergeben, dass 5 Unternehmen i. S. v. § 2 Abs. 1 Satz 1 Umsatzsteuergesetz (UStG) Bedarf an einer Übertragungsraten von mindestens 50 Mbit/s im Downstream und mindestens 2 Mbit/s im Upstream haben. Die Gemeinde hat auf Grundlage des bestehenden Bebauungsplans ein Erschließungsgebiet für den Aufbau eines NGA-Netzes festgelegt.

Bevor Fördermittel eingesetzt werden können, hat die Gemeinde gemäß Nr. 4.1.1 Abs. 5 BbR zu ermitteln, ob private Investoren einen **eigenwirtschaftlichen** flächendeckenden Ausbau eines NGA-Netzes im Erschließungsgebiet vorsehen. Erst wenn dies nicht der Fall ist, kann die Stadt ein Auswahlverfahren zur Bestimmung eines dann geförderten Anbieters durchführen.

Die Gemeinde bittet daher Betreiber elektronischer Kommunikationsnetze mitzuteilen,

- ob sie sich ohne finanzielle Beteiligung Dritter in der Lage sehen, **in den kommenden drei Jahren** zu marktüblichen Bedingungen bedarfsgerechte Breitbanddienste im Erschließungsgebiet anzubieten bzw.
- ob zumindest Breitbanddienste mit Übertragungsraten von mindestens 25 Mbit/s im Downstream und von mindestens 2 Mbit/s im Upstream **in den kommenden drei Jahren** im Erschließungsgebiet angeboten werden.

Sofern ein Netzausbau geplant ist, bitten wir Sie, einen verbindlichen und detaillierten Projekt- und Zeitplan, der die geplanten Investitionen glaubhaft und nachvollziehbar macht, der Gemeinde bis spätestens **11.11.2013** zu übersenden. Im Projekt- und Zeitplan sind insbesondere Meilensteine in Zeitabständen von nicht länger als 6 Monaten so zu definieren, dass deren Einhaltung auf Nachfrage der Gemeinde kontrolliert werden kann. Kommt der private Investor diesen selbst gesetzten Meilensteinen nicht nach, kann die Gemeinde mit der Auswahl eines Netzbetreibers gemäß Nr. 4.3 BbR fortfahren.

Die Ergebnisse der Markterkundung werden auf der Gemeindehomepage veröffentlicht.

Gemeinde Dasing, Kirchstraße 7, 86453 Dasing
Erich Nagl, Erster Bürgermeister

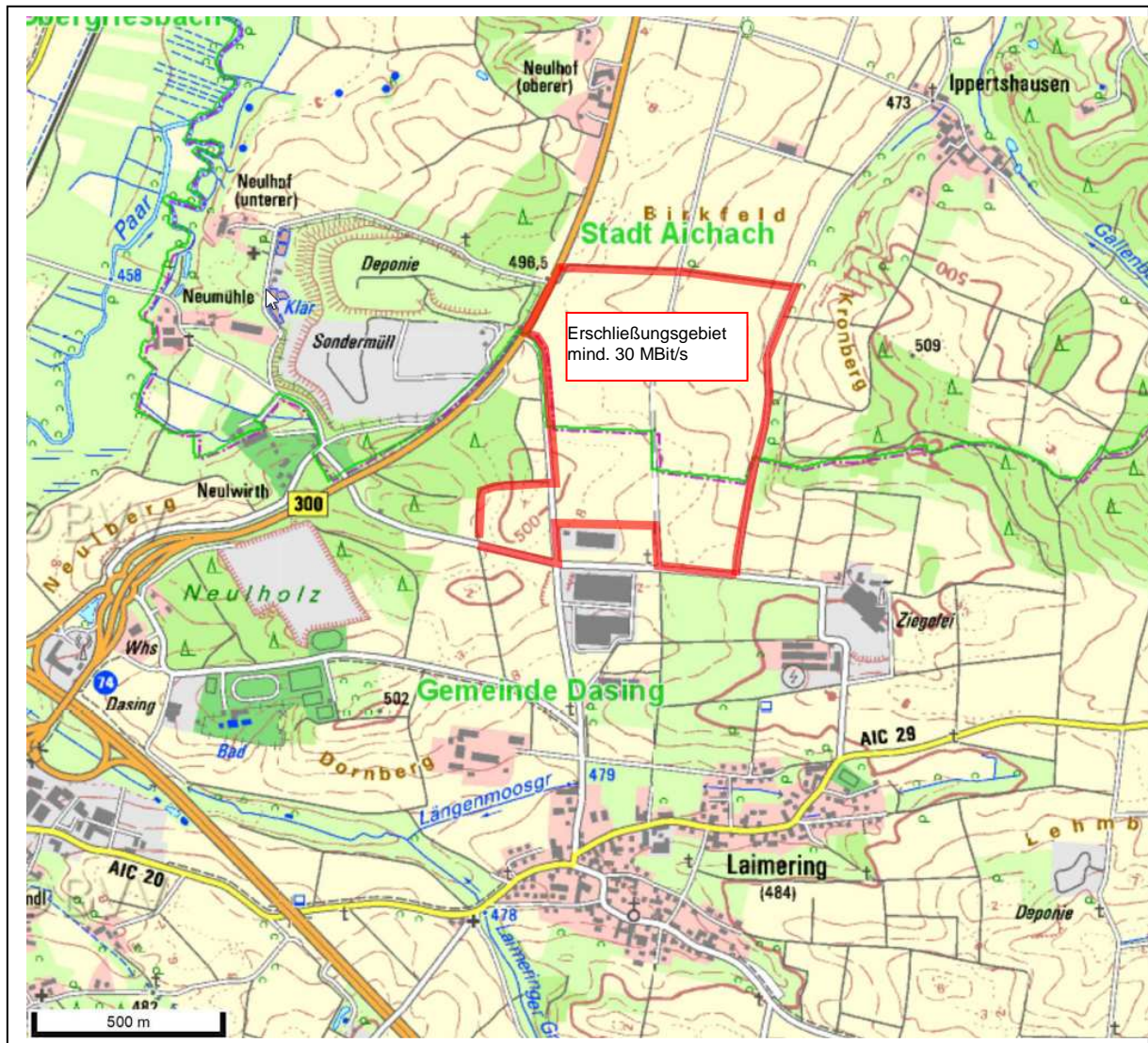


Bild 1 Erschließungsgebiet

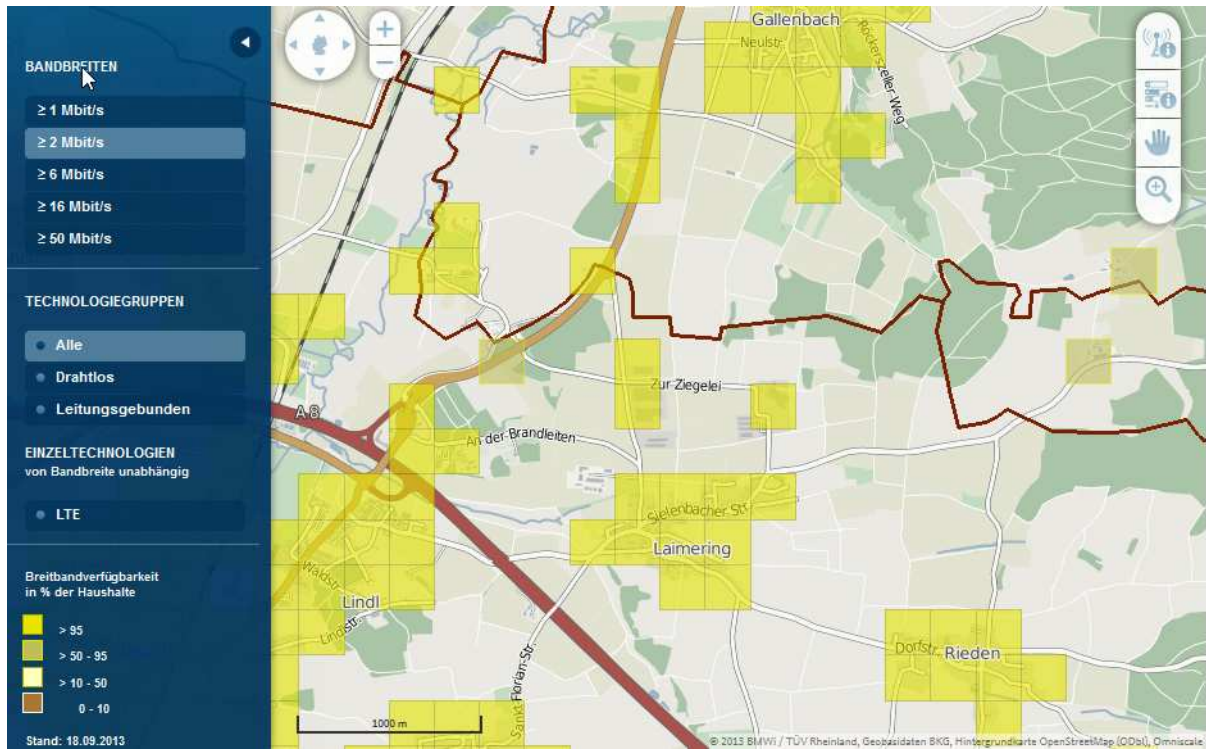


Bild 2: 2 MBit/s-Versorgung über alle Technologien