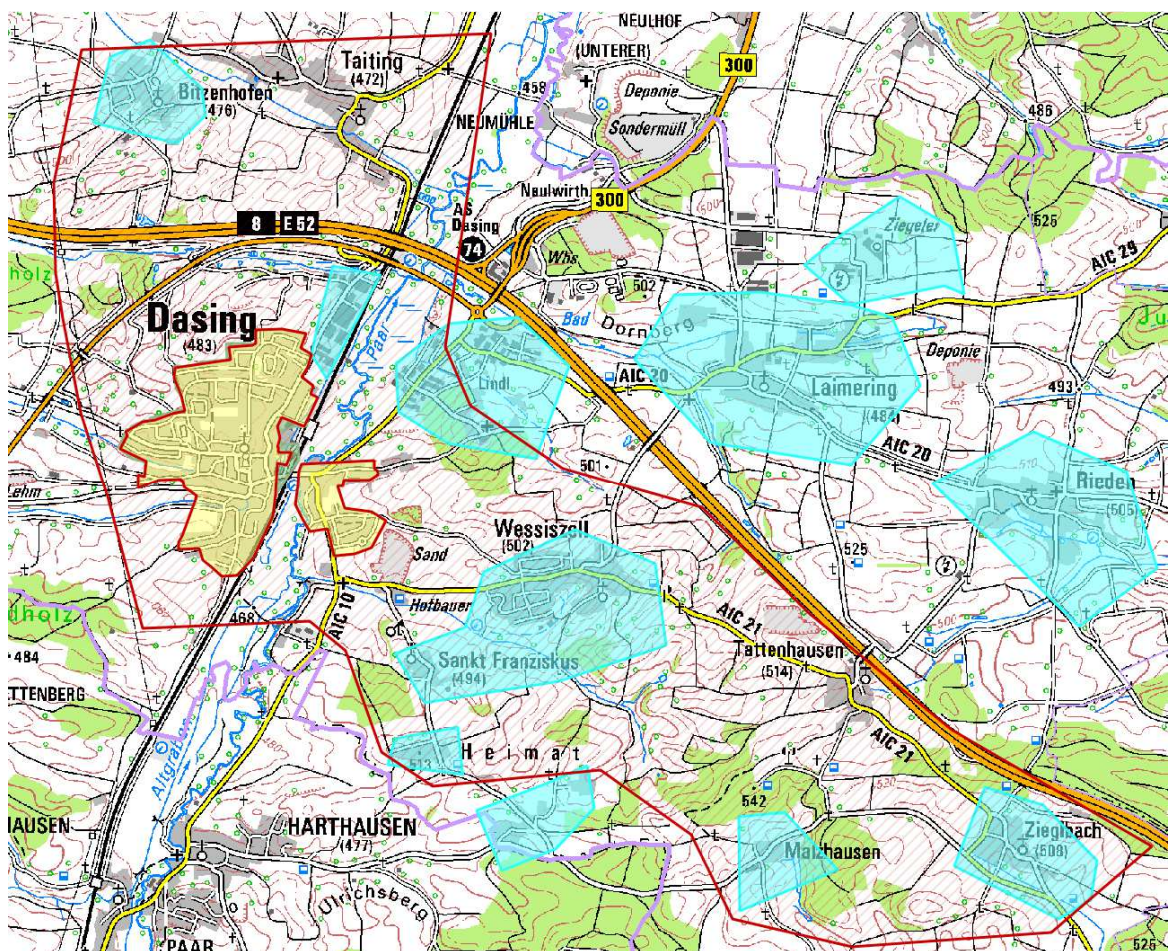


## Anlage zur Bekanntmachung Auswahlverfahren Gemeinde Dasing vom 27.11.2014

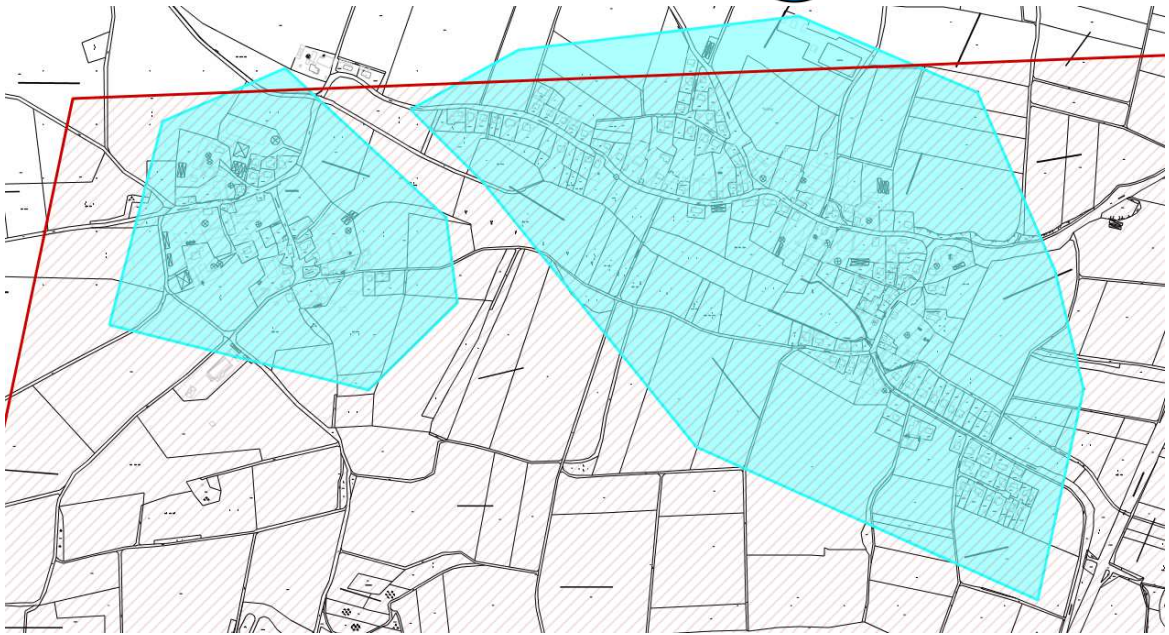
### Karten mit Detaildarstellungen

Im Folgenden werden die der Ausschreibung zugrunde gelegten Karten mit Detaildarstellungen dargestellt. Karte 1 zeigt die Übersicht. Dabei ist Folgendes anzumerken: gelbe Bereiche (30 Mbit/s / 2 Mbit/s und mehr) aufgrund von Anbietermeldungen im Markterkundungsverfahren gezeichnet; vom Erschließungsgebiet ausgenommen.

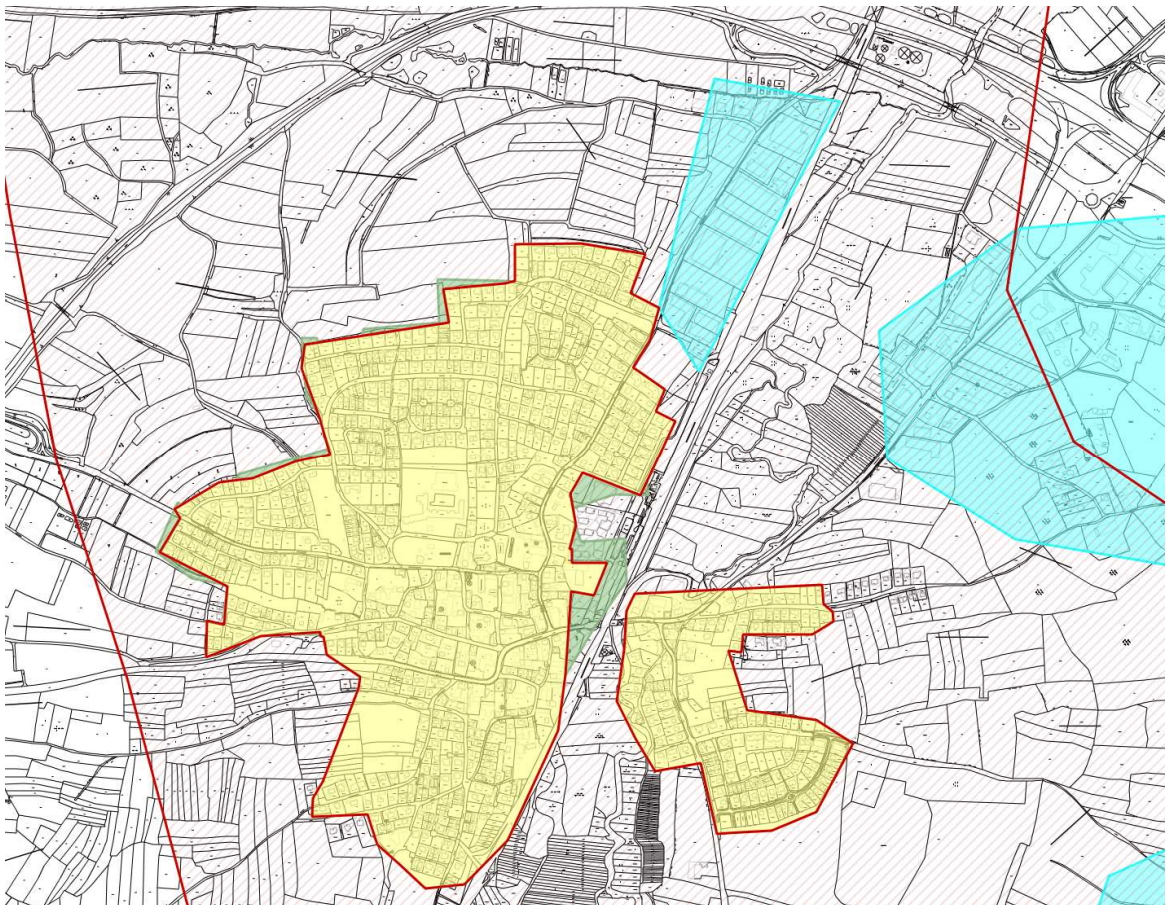


Karte 1: Übersicht



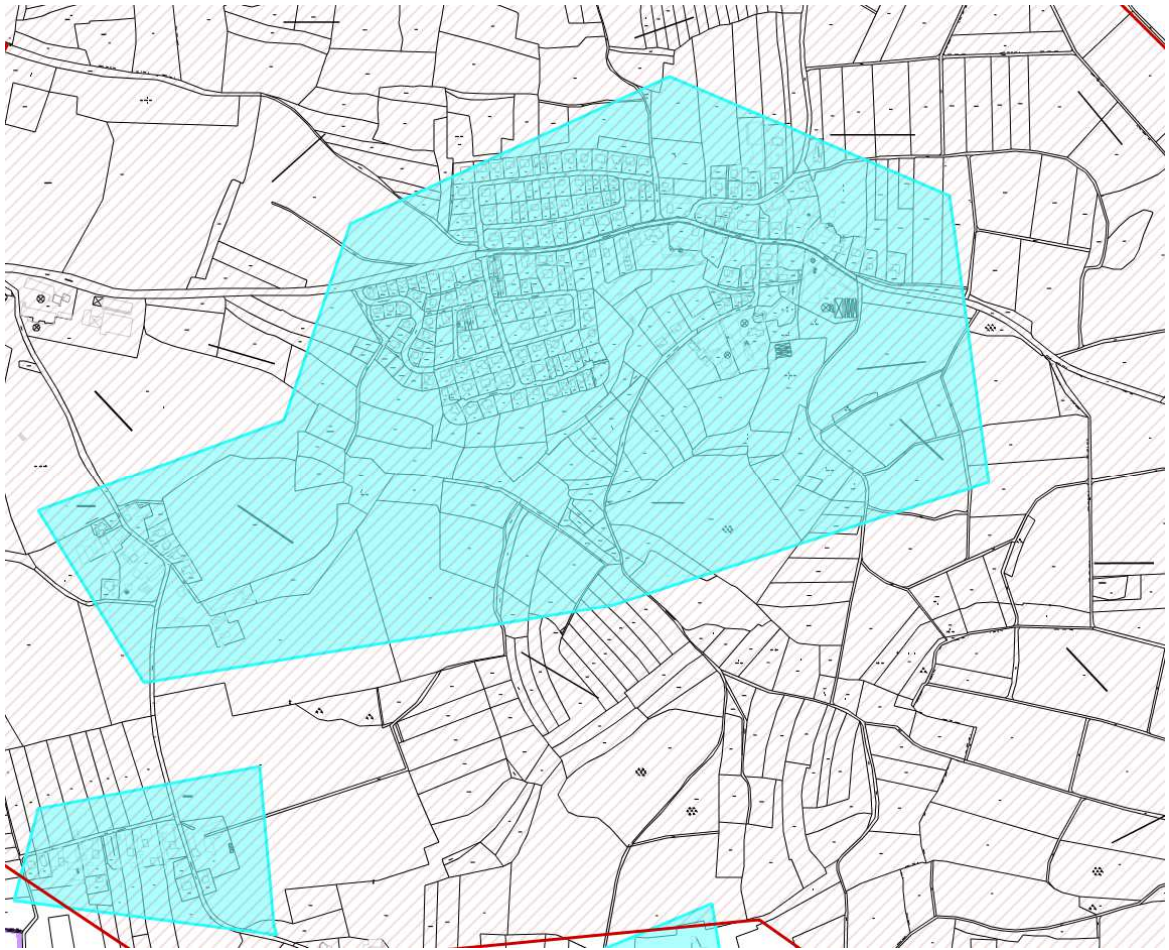


Karte 2: Bitzenhofen, Taiting

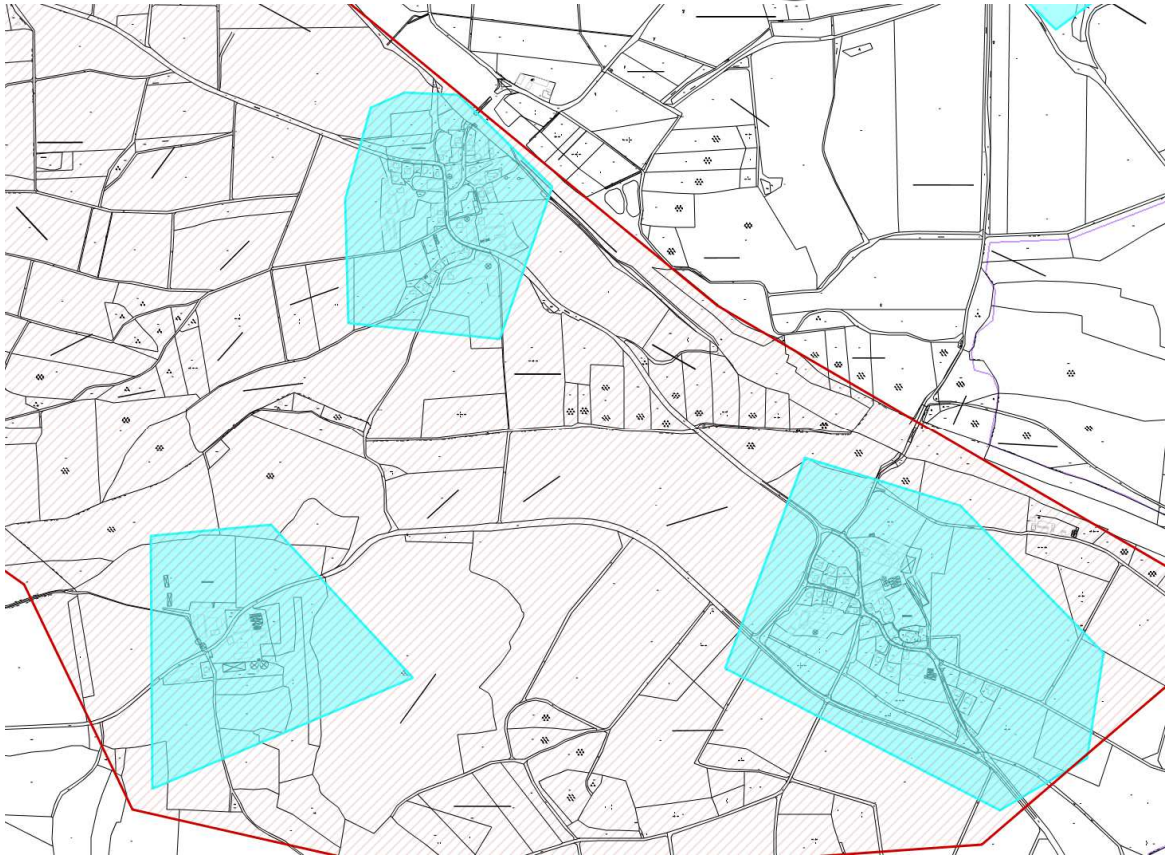


Karte 3: Bereich Dasing





Karte 4: Bereich Sankt Franziskus



Karte 5: Bereich Malthausen, Tattenhausen, Zieglbach